



# Windows IPv6 Apache Server

台灣網路資訊中心(TWNIC)

# Apache Server

- Apache為全球最普遍使用的Web Server
- 必須先安裝免費的Microsoft Visual C++ 2005
- 必須於安裝完成後，進行IPv6功能的Patch
- 對IPv6的支援度較Vista IIS 7.0完整
- 建議可安裝Appserv，簡單快速
- 下載網址
  - Appserv:
    - <http://www.appservnetwork.com/>
  - C++2005與IPv6 Patch:
    - <http://win6.jp>

# Web Server架設基本需求 (軟體)

| 軟體名稱                        | 下載處   |
|-----------------------------|---|
| Apache                      | <a href="http://httpd.apache.org/download.cgi">http://httpd.apache.org/download.cgi</a> |
| Apache SSL套件                | <a href="http://www.openssl.org/">http://www.openssl.org/</a>                           |
| Apache 2.0.61<br>IPv6 Patch | <a href="http://win6.jp/Apache2/index.html">http://win6.jp/Apache2/index.html</a>       |
| Apache 2.2.9<br>IPv6 Patch  | <a href="http://win6.jp/Apache22/index.html">http://win6.jp/Apache22/index.html</a>     |

## System Requirement:

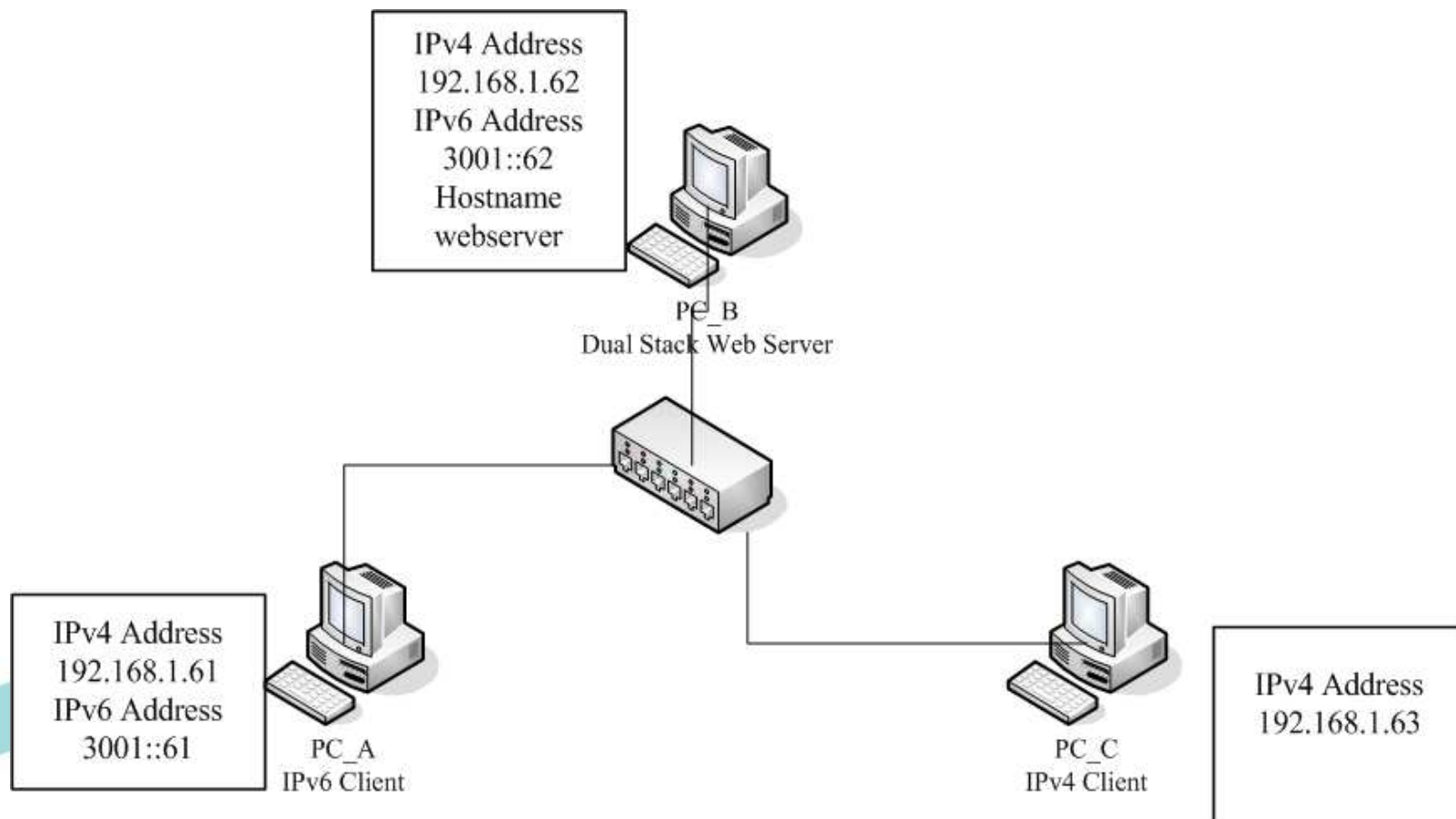
Microsoft Windows XP SP3

Microsoft Windows Vista

## 測試基本需求 (硬體)

1. 三台安裝Windows XP SP2作業系統之個人電腦
2. 集線器一個

# 系統架構圖



## 系統安裝(一)

- IPv6 作業系統之設定
- 三台安裝Windows XP SP2之個人電腦，分別為PC\_A, PC\_B, 以及PC\_C。
- 於PC\_A及PC\_B安裝IPv6 通訊協定, PC\_C為對照組，不安裝IPv6
- 於PC\_A, PC\_B，進入Command Line, 執行
- C:\>ipv6 install

## 系統安裝(二)

- 於PC\_A 設定IPv4位址為
  - 192.168.1.61 mask 255.255.255.0
- 於PC\_B 設定IPv4位址為
  - 192.168.1.62 mask 255.255.255.0
- 於PC\_C 設定IPv4位址為
  - 192.168.1.63 mask 255.255.255.0
- 互相Ping對方確認是否能互通

## 系統安裝(三)

手動設定IPv6位址

在PC\_A，進入Command Line輸入

```
C:\>netsh [enter]
```

```
Netsh> interface ipv6 [enter]
```

```
Netsh interface ipv6 >set address “區域連線” 3001::61
```

```
Netsh interface ipv6> add route 3001::/48 “區域連線”
```

在PC\_B，進入Command Line輸入

```
C:\>netsh [enter]
```

```
Netsh> interface ipv6 [enter]
```

```
Netsh interface ipv6 >set address “區域連線” 3001::62
```

```
Netsh interface ipv6> add route 3001::/48 "區域連線"
```

PC\_A 與PC\_B 互Ping對方，確認是否能互通，如ping 3001::61,  
ping3001::62



## 系統安裝(四)

- 如系統安裝(三)無法互通，或是Ping到自已的IPv6 位址請關閉IPv6防火牆
- 至控制台>新增或移除程式>新增移除Windows 元件>Networking Services
- 將IPv6 網際網路連線防火牆的勾選移除後，按確定後，再互Ping。

## 系統安裝(五)

至PC\_A上，以Notepad打開  
C:\WINDOWS\system32\drivers\etc  
之下的Hosts檔

增加以下entry

```
3001::61 web1.myweb.idv.tw #IPv6 testweb1  
3001::62 web2.myweb.idv.tw #IPv6 testweb2  
3001::63 web3.myweb.idv.tw #IPv6 testweb3
```

## 系統安裝(六)

至PC\_C上，以Notepad打開  
C:\WINDOWS\system32\drivers\etc  
之下的Hosts檔

增加以下entry

```
192.168.1.61 web1.myweb.idv.tw #IPv6 testweb1  
192.168.1.62 web2.myweb.idv.tw #IPv6 testweb2  
192.168.1.63 web3.myweb.idv.tw #IPv6 testweb3
```

## 系統安裝(七)

由PC\_A 及PC\_C ping

web1.myweb.idv.tw

web2.myweb.idv.tw

web3.myweb.idv.tw

由PC\_A 應可Ping到3001::62

由PC\_C 應可Ping到192.168.1.62

# WEB SERVER 安裝

- 安裝runtime library (MSVCRT80.DLL).
  - 從Microsoft Visual C++ 2005 Redistributable Package (x86)取得
- 安裝Apache Win32 2.2.9版本
- 加裝IPv6 模組
  - 下載檔案，並依照其指示，將檔案解壓縮後，將原安裝好的Apache2的檔案覆蓋。
  - 並重新啓動Apache 伺服器。
- <http://win6.jp/Apache22/index.html>
- <http://archive.apache.org/dist/httpd/binaries/win32/>

## 測試Dual Stack 網站

重新啓動PC\_B之Apache 伺服器，  
並在PC\_A及PC\_C上，開IE6.0. 輸入

<http://web2.myweb.idv.tw>

PC\_A 將以IPv6與PC\_B連線

PC\_C 將以IPv4與PC\_B連線

可在Command Prompt 之下執行以下指令驗  
證

```
C:\> netstat -an
```

THANK YOU

